



KONICA MINOLTA

The essentials of imaging



bizhub PRO C6000 y bizhub PRO C7000

Calidad extraordinaria para la producción en color

Sistemas de producción bizhub PRO C6000 y bizhub PRO C7000

bizhub PRO C6000 y bizhub PRO C7000, sistemas de producción



Color inteligente potencia versátil

Con las bizhub PRO C6000 y bizhub PRO C7000, Konica Minolta presenta dos versiones de un sistema digital innovador a color de alta velocidad con una consistencia y calidad de imagen para satisfacer los nuevos retos. Su increíble imagen en combinación con su robusta construcción, un conjunto de características profesionales y su atractiva accesibilidad, hacen de ella la solución ideal para un primer nivel de producción en centros de reprografía, imprentas, oficinas con una alta producción y agencias profesionales de publicidad.

■ Tanto en color como en blanco y negro las bizhub PRO C6000/C7000 entregan rápidamente 60 y 71 impresiones por minuto. Con la avanzada tecnología de proceso del color de Konica Minolta, estos equipos digitales están diseñados específicamente para responder a las necesidades esenciales de calidad, fiabilidad, economía y facilidad de uso para los centros de reprografía, imprentas y oficinas con alta producción. Estos méritos, así como las posibilidades creativas de los dos sistemas, son muy apreciados en las agencias de publicidad, artes gráficas y estudios de diseño.

■ Ambos sistemas combinan una gran flexibilidad en soportes de papel con una amplia gama de opciones de acabado, haciendo más sencillo el trabajo de producción en distintos soportes de papel. Su robusta construcción en metal asegura una máxima fiabilidad mientras que su diseño compacto facilita su integración allí donde el espacio es muy limitado.

■ La operatividad y la facilidad de uso son puntos importantes a tener en cuenta durante el desarrollo. Además las bizhub C6000/C7000 sobresalen con un preciso registro que garantiza un resultado perfecto a doble cara, incluyendo folletos y catálogos.

bizhub PRO C6000 

bizhub PRO C7000 

Las bizhub PRO C6000/C7000 ofrecen mucho más que la impresión en color de alta velocidad. Aprovechando las ventajas de su excepcional calidad, junto con su fiabilidad absoluta, los clientes encontrarán estos multifuncionales de Konica Minolta perfectos.



Color y calidad sin límites

Con un definido enfoque en la rapidez en color y su excelente calidad, Konica Minolta integra una avanzada tecnología en las bizhub PRO C6000/C7000, prometiendo no sólo mantener el sistema en funcionamiento sino además, una fiabilidad para poder abarcar una mayor productividad con una calidad excepcional.

➔ Compacta, competente y fiable

La fiabilidad es una cuestión fundamental para las imprentas, centro de reprografía, agencias de publicidad y diseñadores. Cuando los plazos son muy ajustados y los tiempos de producción se comprimen, el perfecto funcionamiento de todos los equipos es esencial y no importa si la tirada es larga o corta, lo que importa es la urgencia. Por ejemplo, un cliente impaciente que requiere al instante una gran cantidad de ejemplares de un nuevo diseño.

Uno de los atractivos de las bizhub PRO C6000 y PRO C7000 es que son increíblemente compactas para un dispositivo de su clase. Para muchas empresas, éste es un detalle que supondrá una gran ventaja, sobre todo si las bizhub PRO C6000/C7000 se instalan en una ubicación muy ocupada o en una agencia de publicidad donde el espacio sea un hándicap. Eso no quita que su sólida y robusta construcción garantice un rendimiento fiable y constante.

➔ Gran selección de controladores

El Controlador desarrollado por Konica Minolta IC-601 ofrece una intuitiva gestión de color y un avanzado proceso de los trabajos de impresión, además de una completa integración con las aplicaciones de Konica Minolta, pero sobre todo con las herramientas de software Printgroove de Konica Minolta. Un punto a destacar de este controlador es su integración con las bizhub PRO C6000/C7000 a través del panel de operaciones.

Se añaden dos controladores externos que son las opciones perfectas para cualquier entorno profesional. Con la última tecnología de EFI, el controlador externo IC-306 de Fiere mejora las bizhub PRO C6000/C7000, completando su funcionalidad a través de un interfaz intuitivo y fácil de usar entre el operador y la impresora.

La otra opción es el controlador externo IC-307 de CREO que convierte a las bizhub PRO C6000/C7000 en una solución para los flujos de trabajo en las artes gráficas y entornos profesionales de alta gama que buscan una productividad y una solución de personalización, el dato variable.





Tecnologías de proceso de color



Las bizhub PRO C6000/C7000 se caracterizan por la más novedosa y avanzada tecnología de proceso de color propietaria de Konica Minolta. Innovaciones como S.E.A.D. II, la tecnología ITbit, CRS, el tóner polimerizado Simitri® HD y la tecnología de alimentación de papel "asistida por aire" de Konica Minolta proporcionan una combinación imbatible entre la excepcional calidad y el proceso de suavizado de imagen, asegurando unos resultados perfectos con la más alta fiabilidad.

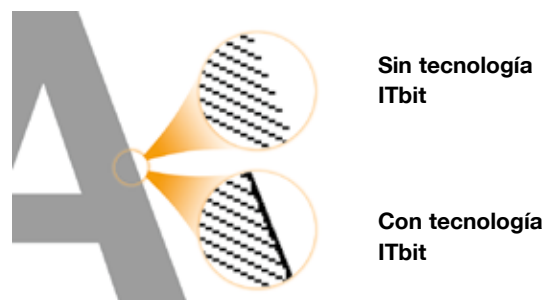
➔ S.E.A.D. II

Desarrollado por Konica Minolta, S.E.A.D. que significa "Screen-Enhancing Active Digital Process" combina una serie de innovaciones técnicas para garantizar una reproducción de color realmente excepcional a la máxima velocidad. S.E.A.D. II representa la segunda generación de Konica Minolta en su avanzada tecnología de proceso del color e incluye estas importantes características:

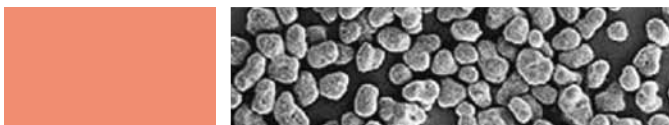
- **Resolución de impresión 1.200 x 1.200 dpi x 8 bit**
La impresionante resolución de impresión de las bizhub PRO C6000/C7000 permite reproducir los pequeños caracteres y las líneas delgadas a la perfección. En combinación con el tóner polimerizado Simitri HD, esto se traduce en una calidad de impresión muy cercana al offset.
- **Tecnología de tramado por modulación de frecuencia FM**
Gracias a la excelente resolución de 1.200 dpi, las bizhub PRO C6000/C7000 ofrecen tramados adicionales para impresiones de alta calidad y permiten una reproducción de imagen suave y realista, una perfecta combinación para la impresión. Además, la tecnología de tramado por modulación de frecuencia, FM, asegura unas imágenes libres de irregularidades y del efecto Moiré.

■ Tecnología ITbit

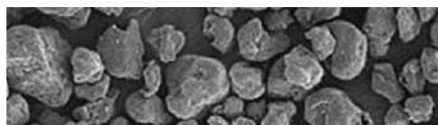
Mejora el proceso del contorno de los caracteres finos para que no aparezcan saturados. El proceso Contour ayuda a la reproducción de los caracteres blancos sobre fondos con proporciones ideales y reduce la irregularidad en el contorno de los caracteres en los medios tonos.



Tóner Polimerizado Simitri® HD



Tóner Convencional



■ **Estabilidad de Imagen**

Un innovador control de estabilidad a través de comprobaciones de la imagen en intervalos cortos durante la impresión en las bizhub PRO C6000/C7000, permite realizar correcciones automáticamente, mejorando la estabilidad de la calidad de la imagen, y aumentando considerablemente la eficacia de la producción. Las herramientas de gestión automática de color prometen aumentar la productividad: las bizhub PRO C6000/C7000 se integran fácilmente en los flujos de trabajo con la calibración automática, y permiten a los operadores centrarse en la producción de más trabajos con mayor calidad en menos tiempo.

■ **Control de Densidad**

Se ha desarrollado un nuevo control que permite corregir las gradaciones en función de diferentes características dependiendo del papel utilizado. Los operadores se benefician de esta mejora al no tener que gastar más tiempo en la generación de patrones para realizar el control de la densidad.

■ **Estabilidad y retención del color (CRS)**

La tecnología exclusiva CRS (Colour Retention Stability) controla constantemente el estado de las bizhub PRO C6000/C7000. Recibe información continua sobre los cambios en el entorno de impresión y de la máquina. El CRS hace inmediatamente los ajustes necesarios para mantener siempre una alta calidad de impresión.



Simitri HD

High Definition Polymerised Toner

■ **Tóner Polimerizado Simitri® HD**

Las bizhub PRO C6000/C7000 proporcionan una excelente calidad de color a la vez que una impresionante densidad de negro, única gracias al tóner polimerizado Simitri® HD, cumpliendo así con los requisitos esenciales en la impresión de producción. Simitri® HD asegura una estabilidad de color inigualable, permitiendo reducir la temperatura de fijación del tóner al papel, por lo que soporta además una impresionante variedad de materiales diferentes.

■ **Proceso de papel Ultra-suave**


Las bizhub PRO C6000/C7000 se caracterizan por su rapidez y por el tratamiento ultra-suave del papel: un calefactor opcional interno seca el papel almacenado antes de la impresión, cuando es necesario. La tecnología de alimentación de papel "asistida por aire" de Konica Minolta separa las hojas individualmente y un proceso con sensores de detección de doble alimentación hace que la toma de papel sea realmente fiable. Gracias a una innovador proceso de impresión y de revelado, las temperaturas de fusión son menores, aumentando como consecuencia la flexibilidad en el manejo de los soportes de papel. Cada impresión individualmente se enfría y se alisa antes de su salida para obtener óptimos resultados.

Rendimiento profesional

Las bizhub PRO C6000/C7000 están totalmente equipadas para garantizar un máximo rendimiento y productividad con la mínima intervención manual. Una serie de características y funcionalidades hace más cómodo el manejo al usuario y facilita el rápido proceso de los trabajos.

- La facilidad de manejo de las bizhub PRO C6000/C7000 es uno de sus muchos atractivos: comodidad, rapidez y facilidad de uso son para Konica Minolta la prioridad para el desarrollo de los equipos de producción de color. Un ejemplo es el gran tamaño del panel del operador con un claro y fácil acceso a todas las funciones.
- Un requisito para tener éxito en el sector de la impresión de producción es lograr la más alta precisión: las bizhub PRO C6000/C7000 se enfrentan a este desafío con un registro a doble cara muy cercano al offset. Los cuadernillos y los catálogos son sólo dos muestras de los trabajos más complejos que las bizhub PRO C6000 y bizhub PRO C7000 resuelven sin problema, lo que se convierte en un gran beneficio que se puede percibir.
- Un punto importante para los profesionales es tener confianza en los equipos, por ello, el sistema de diagnóstico remoto de Konica Minolta Smart suponen un soporte proactivo para cada una de las bizhub PRO C6000/C7000 instaladas en los clientes. El sistema de diagnóstico remoto Smart de Konica Minolta realiza un constante análisis que permite automatizar informes y realizar un mantenimiento preventivo asegurando una efectividad máxima en el rendimiento del sistema.





➔ Impresionante manejo de los soportes de papel

El proceso del papel en las bizhub PRO C6000/ C7000 es rápido y suave. Gracias a la tecnología de alimentación de papel “asistida por aire” de Konica Minolta, se puede manejar una amplia y variada gama de soportes de papel de hasta 300 gr., incluyendo estucados, tarjetas y papel offset. Con su capacidad de entrada de papel de hasta 7.500 hojas se pueden realizar largas tiradas. Las avanzadas características como el mixplex y mixmedia garantizan unos resultados profesionales para los trabajos más complejos.

Simitri
with Biomass



➔ Tecnología comprometida con el medioambiente

Konica Minolta está comprometida con la protección del medioambiente y evalúa el impacto medioambiental de sus productos en cada etapa del ciclo de vida del producto, desde la materia prima y aprovisionamiento de piezas para la fabricación, transporte, venta, uso y reutilización hasta su reciclado y eliminación. También las bizhub PRO C6000/C7000, usan avanzadas tecnologías ecológicas que ayudan a minimizar el impacto medioambiental de estos sistemas. El tóner polimerizado Simitri® HD propiedad de Konica Minolta ahorra energía, ya que permite fijar el tóner al papel, a temperaturas de fusión considerablemente más bajas. La producción del tóner Simitri® HD genera alrededor de un 40% menos de emisiones de CO² que el tóner convencional producido por pulverización convencional. Al mismo tiempo, la biomasa es un ingrediente importante en el tóner Simitri® HD y que proporciona respuestas a los requisitos esenciales de la sociedad actual.





Opciones de acabado versátiles

El acabado profesional de los dispositivos de impresión es una parte importante para la integración de cualquier sistema de producción y la clave es su flexibilidad. Existe una atractiva selección de opciones de acabado para mejorar las capacidades de las bizhub PRO C6000/C7000. Con estas opciones, los equipos digitales a color de Konica Minolta se acomodan a cualquier exigencia de los clientes. La creación de folletos, el perforado y grapado en línea, así como la post inserción son algunos de los ejemplos que se pueden realizar.

■ bizhub PRO C6000/C7000 (cuerpo principal)

El acabado profesional comienza dentro de la bizhub PRO C6000/C7000. Una variedad de características avanzadas asegura la producción de sofisticados formatos de documentos: Mixplex permite combinar páginas a una cara y a doble cara dentro de un documento. Mixmedia permite al usuario especificar tipos de papel individualmente desde varias bandejas diferentes. La función combinada de mixmedia y mixplex automatiza la producción de documentos complejos a una cara y doble cara en diferentes soportes.



impresión una cara



impresión dos caras – dúplex



rellenado de tóner/ papel durante el funcionamiento



mixplex una/ dos caras – durante el funcionamiento



mixplex/mixmedia combinado



mixmedia hojas blancas/color desde diferentes bandejas



■ Cassette de Gran Capacidad LU-202

Equipadas con un cassette de gran capacidad LU-202 las bizhub PRO C6000/C7000 pueden admitir hasta 4.250 hojas de papel, gracias a la alimentación asistida por aire y al deshumidificador opcional, pueden manejar una gran variedad de soportes de papel.



mixplex uno/ dos caras – durante el funcionamiento



mixplex/mixmedia combinado



mixmedia hojas blancas/color desde diferentes bandejas





■ Alimentación de papel (PF-602)

La unidad de alimentación de papel PF-602 incrementa la capacidad de entrada de papel a 7.500 hojas. Su alimentación de papel asistida por aire y su deshumidificador opcional mejoran la flexibilidad en el manejo de los distintos soportes de papel de las bizhub PRO C6000/C7000.



mixplex una/dos caras durante el funcionamiento



mixplex/mixmedia combinado



mixmedia hojas blancas/color desde diferentes bandejas



■ Unidad de conexión (RU-509)

La unidad de conexión RU-509 enfría las impresiones para su inmediato acabado y proporciona un decurler en zigzag para el alisado de las impresiones. Opcionalmente se puede añadir un decurler humidificador que proporciona un mejor rendimiento.



■ Finalizador grapador (FS-531)*

Este finalizador básico es la elección ideal para la producción de materiales de marketing y documentos corporativos en las bizhub PRO C6000/C7000.



grapado en esquina



2 puntos de grapado



taladro 2 agujeros



taladro 4 agujeros



clasificado automático en modo desplazamiento



■ Booklet finisher (FS-612)*

Las bizhub PRO C6000/C7000 se pueden ampliar con este finalizador para automatizar la producción de cuadernillos y catálogos, proporcionando un cómodo y productivo acabado de grapado en el centro y doblado por la mitad.



grapado en esquina



2 puntos de grapado



inserción de hoja color, cuadernillo



inserción de tapa color, cuadernillo***



cuadernillo (plegado y grapado por la mitad)



taladro 2 agujeros**



taladro 4 agujeros**



plegado por la mitad



plegado en carta



clasificado automático en modo desplazamiento



* post insertador (PI-502) y kit de perforado (PK-512/513) están disponibles opcionalmente, ** necesita PK-512/513, *** necesita PI-502

Configuraciones del sistema

Las bizhub PRO C6000/C7000 ofrecen una modularidad que proporciona una gran variedad de configuraciones del sistema. Las 6 versiones diferentes del producto garantizan la flexibilidad y respuesta a las demandas de clientes diversos.

Sistema 1

Sistema para documentos corporativos

- Impresión de alto rendimiento de 60/71 ppm en A4 a todo color
- Dúplex estándar
- Alta calidad de imagen
- Hasta 300 gr. (desde bandeja manual)
- Grapado hasta 50 hojas
- Salida con autodesplazamiento
- Post inserción
- Capacidad de salida hasta 3.100 hojas
- Taladro opcional



Sistema 2

Sistema para materiales de marketing y mailings directos

- Impresión de alto rendimiento de 60/71 ppm en A4 a todo color
- Dúplex estándar
- Alta calidad de imagen
- Hasta 300 gr. (desde bandeja manual)
- Creación de cuadernillos hasta 20 hojas
- Grapado hasta 50 hojas
- Plegado al centro y plegado en carta
- Salida con autodesplazamiento
- Post inserción
- Capacidad de salida hasta 2.600 hojas
- Taladro opcional



Sistema 3

Sistema para documentos corporativos y material de marketing

- Impresión de alto rendimiento de 60/71 ppm en A4 a todo color
- Dúplex estándar
- Alta calidad de imagen
- Capacidad de entrada 4.250 hojas
- Hasta 300 gr. (desde LU-202 o bandeja manual)
- Grapado hasta 50 hojas
- Salida con autodesplazamiento
- Capacidad de salida hasta 3.100 hojas
- Taladro opcional





Sistema 4

Sistema para catálogos

- Impresión de alto rendimiento de 60/71 ppm en A4 a todo color
- Dúplex estándar
- Alta calidad de imagen
- Capacidad de entrada 4.250 hojas
- Hasta 300 gr. (desde LU-202 o bandeja manual)
- Creación de cuadernillos hasta 20 hojas
- Grapado hasta 50 hojas
- Plegado al centro y plegado en carta
- Salida con autodesplazamiento
- Capacidad de salida hasta 2.600 hojas
- Taladro opcional



Sistema 5

Sistema para mailings directos y catálogos

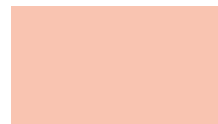
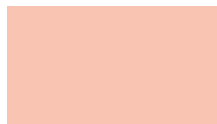
- Impresión de alto rendimiento de 60/71 ppm en A4 a todo color
- Dúplex estándar
- Alta calidad de imagen
- Capacidad de entrada 4.250 hojas
- Hasta 300 gr. (desde LU-202 o bandeja manual)
- Grapado hasta 50 hojas
- Salida con autodesplazamiento
- Post inserción
- Capacidad de salida hasta 3.100 hojas
- Taladro opcional



Sistema 6

Sistema para documentos corporativos y catálogos

- Impresión de alto rendimiento de 60/71 ppm en A4 a todo color
- Dúplex estándar
- Alta calidad de imagen
- Capacidad de entrada 7.500 hojas
- Hasta 300 gr. (desde el PF-602)
- Creación de cuadernillos hasta 20 hojas
- Grapado hasta 50 hojas
- Plegado al centro y plegado en carta
- Salida con autodesplazamiento
- Capacidad de salida hasta 2.600 hojas
- Taladro opcional





KONICA MINOLTA

Simitri HD
High Definition Polymerised Toner



Adobe® PostScript® 3™



Especificaciones técnicas

Impresora

Velocidad A4

Hasta 60 ppm (bizhub PRO C6000)
Hasta 71 ppm (bizhub PRO C7000)

Velocidad A3

Hasta 34 ppm (bizhub PRO C6000)
Hasta 38 ppm (bizhub PRO C7000)

Resolución

1.200 x 1.200 dpi x 8 bit
Máx.: 1.200 x 3.600 dpi equivalente

Degradados

256 degradados

Sistema

Gramaje

Desde 64 gr. hasta 300 gr.

Dúplex

Sin apilado, 64–300 gr.

Tamaños papel

A5–A3+ (330 x 487 mm)

Área máxima de imagen

321 x 480 mm

Capacidad entrada papel

Máx.: 7.500 hojas
Cuerpo principal hasta 1.500 hojas
LU-202: hasta 2.500 hojas
PF-602: hasta 6.000 hojas

Capacidad salida papel

Bandeja principal: 3.000 hojas
Bandeja secundaria: 100 hojas

Dimensiones (Anc. x Prof. x Alto mm)

760 x 992 x 1.076 mm (sólo cuerpo principal)

Peso cuerpo principal

356 kg (sólo cuerpo principal)

Controlador

Controlador externo Fiery IC-306 de EFI

CPU

Intel® Core2 Quad @ 2.66 GHz

RAM

Memoria de alta velocidad 2 GB

HDD

160 GB SATA

Interface

Ethernet (10/100/1000-Base-T)

Formatos de fichero

Adobe® PostScript® Level 1, 2, 3
Adobe® PDF 1.4, 1.5, 1.6, 1.7;
PDF/X-1a, 3; EPS(opcional); TIFF(opcional);
TIFF/IT(Opcional); JPEG(opcional);
PPML; Creo VPS compatible
Fiery® FreeForm™ v1/Fiery® FreeForm™ v2.1

Drivers de impresión

Windows® 7/2000/XP/Vista™
Windows® Server 2003/2008
Macintosh® OSX (10.3.9 o superior)
Intel Macintosh OSX (10.4 o superior)

Controlador externo IC-307 Creo*

CPU

Intel® Core i7 @ 2.8 GHz

RAM

2 GB memoria del sistema
3 GB memoria de imagen

HDD

2x 500 GB disco del sistema
2x 500 GB disco de imagen

Interface

Ethernet (10/100/1.000-Base-T)

Formatos de fichero

Adobe PostScript 1, 2, 3;
Adobe PDF 1.3, 1.4, 1.5, 1.6, 1.7;
PDF/X-1a; EPS; TIFF (excepto para tiff de 16 bit);
TIFF/IT; JPEG (excepto para JPEG Progresivo,
JPEG y JPEG 2000); CT/LW
Impresión de datos variable Creo (VPS)
PPML

Drivers de impresión

Windows® 7/XP/Vista™
Windows® Server 2003/2008
Macintosh® OSX hasta 10.6 (64bit)

Controlador interno IC-601 Konica Minolta*

CPU

Intel® Core2 Duo @ 2.8 GHz

RAM

Memoria de alta velocidad 4 GB

HDD

2 x 250 GB SATA

Interface

Ethernet (10/100/1.000-Base-T)

Formatos de fichero

Adobe PostScript 3; PCL 5c/6;
PDF Nativo; PDF 1.7; PDF/X-1a, X-3;
EPS; TIFF; TIFF/IT; JPEG; PPML

Drivers de impresión

Windows® 7/2000/XP/Vista™
Windows® Server 2003/2008
Macintosh® OSX (10.4.x hasta 10.6.x)

Escáner

Velocidad A4

Hasta 40 opm

Velocidad A3

Hasta 22 opm

Resolución

600 x 600 dpi

Modos

Escáner TWAIN; Scan-a-HDD; Scan-a-FTP;
Scan-a-SMB; Scan-a-E-mail

Copiadora

Velocidad A4

Hasta 60 ppm (bizhub PRO C6000)
Hasta 71 ppm (bizhub PRO C7000)

Velocidad A3

Hasta 34 ppm (bizhub PRO C6000)
Hasta 38 ppm (bizhub PRO C7000)

Resolución

Máx. 600 x 600 dpi

Degradados

256 degradados

Tiempo salida primera página

Menos de 6,5 seg. (color A4)

Zoom

25–400% en pasos del 0,1%

Múltiples copias

1–9.999

Accesorios

Alimentador automat. documentos DF-622

Máx.: 100 hojas

Cassette de Gran Capacidad LU-202

1 cassette

Capacidad papel: hasta 2.500 hojas
Gramaje papel: desde 64 hasta 300 gr.
Tamaño estándar papel: B5–SRA3
Tamaño mín. papel: 210 x 182 mm
Tamaño máx. papel: 330 x 487 mm

Cassette Gran Capacidad PF-602

2 cassettes

Capacidad: hasta 6.000 hojas
Gramaje: 64–300 gr. (bandeja inferior)
Tamaños papel: B4–SRA3
Min. tamaño: 100 x 148 mm (bandeja inferior)
Máx. tamaño: 330 x 487 mm

Finalizador cuadernillos FS-612

Creación de cuadernillos hasta 20 hojas (80 imágenes)
2 posiciones de grapado y grapado en esquina
Grapado hasta 50 hojas
Plegado al centro y plegado en carta
Clasificación con desplazamiento y agrupación
Salida hasta 2.500 hojas
Bandeja secundaria hasta 100 hojas

Finalizador grapador FS-531

2 posiciones de grapado y grapado en esquina
Grapado hasta 50 hojas
Clasificación con desplazamiento y agrupación
Salida hasta 3.000 hojas
Bandeja secundaria hasta 100 hojas

Post insertador PI-502

(Opción para FS-612/FS-531)
Inserción de hojas preimpresas
2 bandejas de 200 hojas cada una

Kit Taladro PK-512

(Opción para FS-612/FS-531)
Perforado (selección de 2 y 4 agujeros)

Kit Taladro PK-513

(Opción para FS-612/FS-531)
Perforado (4 agujeros)

* Disponibilidad en breve, confirmar

- Todas las especificaciones relacionadas con la capacidad de papel se refieren a papel de tamaño A4 de 80 g/m² de calidad.
- Todas las especificaciones relacionadas con la velocidad de digitalización, copiado o impresión se refieren a tamaños de papel A4 que se digitalizan, copian e imprimen en modo vertical y multipágina, a una sola cara.
- El soporte y disponibilidad de todas las especificaciones y funcionalidades mencionadas varían dependiendo de los sistemas operativos, aplicaciones, protocolos de red así como de las configuraciones del sistema y de la red.
- Algunas de las ilustraciones del producto pueden tener accesorios opcionales.
- Las especificaciones y accesorios están basados en la información disponible en el momento de la impresión de este catálogo y están sujetos a cambio sin previo aviso.
- Konica Minolta no garantiza que las especificaciones mencionadas estén libres de error.
- Microsoft, Windows y el logo de Windows son marcas comerciales o marcas registradas de Microsoft Corporation en los Estados Unidos y/o en otros países.
- Todas las demás marcas y nombres de otros productos pueden ser marcas comerciales o marcas registradas de sus respectivos fabricantes y se reconoce así por este medio.

Contacte con su Distribuidor Oficial Konica Minolta Business Solutions:

Konica Minolta
Business Solutions Spain, S.A
Albasanz, 12
28037 Madrid
Tel.: 902 114 489
Fax: 91 327 09 00
www.konicaminolta.es